



BIJLAGE - FACTSHEETS MAATREGELPAKKET

Multimodaal mobiliteitspakket SR 's-Hertogenbosch

Definitief - versie
5 oktober 2023

A

HOOFDCONTOUREN

Contouren

Mobiliteitspakket stedelijke regio 's-Hertogenbosch – Oss

A - Raamwerk maatregelen

- Spooropwaardering 's Hertogenbosch – Nijmegen (frequentie)
- Maaslijn stap verder (vergevoerd stadium)
- HOV/BRT Meierij
- Snelfietsrouten netwerk/doorfietsrouten netwerk
- BRT/HOV A59 (Tilburg – Waalwijk – DB)
- Hubsnetwerk

B - Hoogstedelijke kernen

- Externe verbindingen stedelijk netwerk
- Hoofdinterventies – BRT in de stad
- Verdichting, ruimtelijk opwaarderen, sturen parkeerbeleid, fiets-voetgangersverbindingen, fietsvoorzieningen, -parkeren, -stimulering, deelmobiliteit

C - Grotere kernen

- Aansluiting op stedelijk netwerk via fiets/OV
- Mobiliteitstransitie: Ruimtelijk opwaarderen, parkeerstrategie, deelmobiliteit, fiets-voetgangersverbindingen, fietsvoorzieningen, -parkeren, -stimulering etc.

D - Kleinere kernen

- Verbinding tussen dorpen en kernen: focus op aankoppeling snelfietsverbindingen en doorfietsroutes (bv Uden/Cuijk), hubs en verbinding HOV assen, kwaliteitssprong fiets
- Aansluiten op compleet voorzieningenaanbod
- Versterken gedeelde en flexibele mobiliteit
- Mobiliteitstransitie: Ruimtelijk opwaarderen, parkeerstrategie, fiets-voetgangersverbindingen, fietsvoorzieningen, -parkeren, -stimulering etc.

Generieke, ondersteunende afspraken

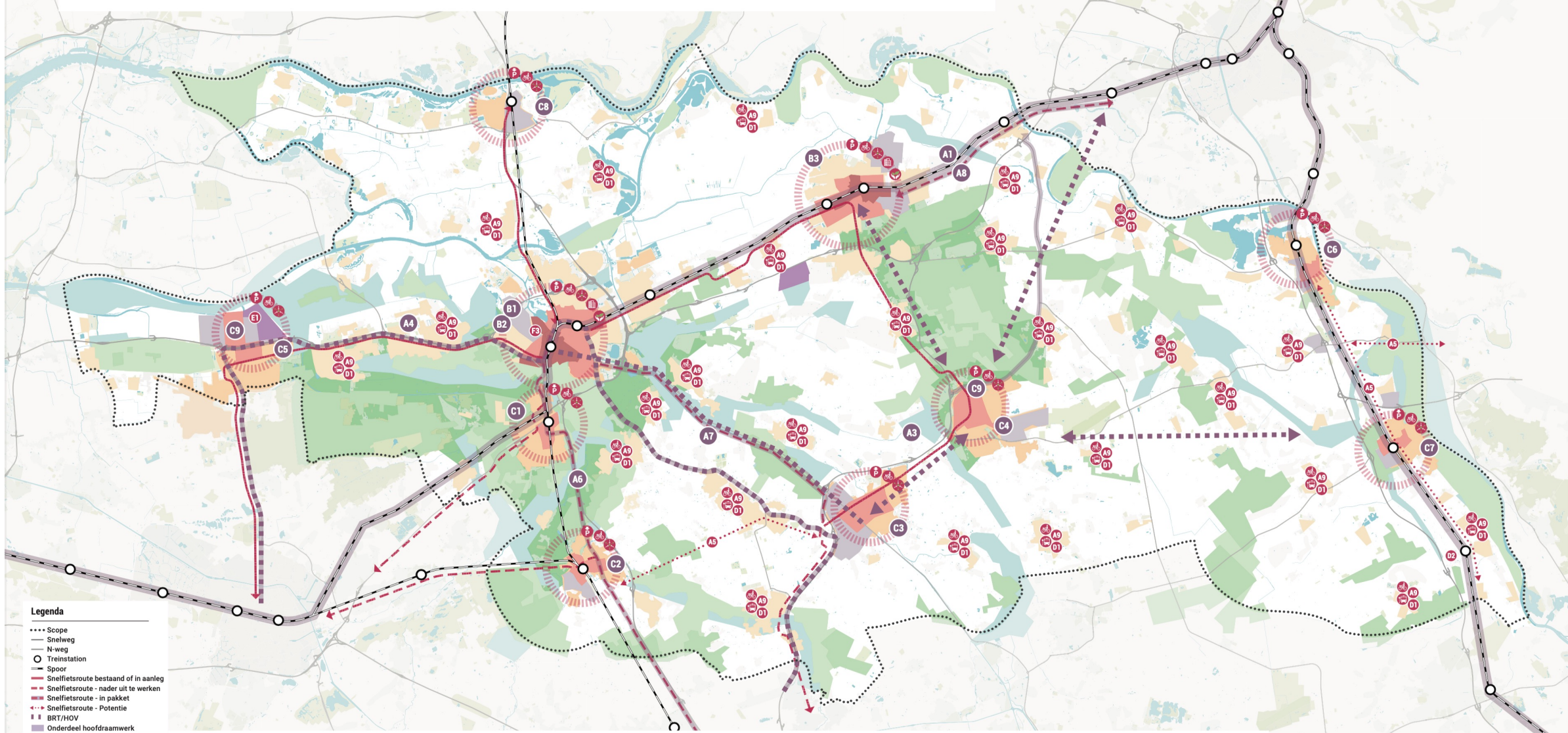
- Kwaliteitsniveau kernen, hubs, stations: leefbaar, duurzaam aantrekkelijk & veilig.
- Richtinggevende kaders voor parkeerbeleid
- Richtinggevende kaders voor gedragsaanpak/ bewoners-/ bezoekers aanpak

- Richtinggevende kaders voor prijsbeleid
- Richtinggevende kaders voor bedrijventerreinen
- Richtinggevende kaders voor sturende mobiliteitsprincipes bij ruimtelijke ontwikkelingen

Verschillende raakvlakken lopende initiatieven (o.a. dorpenstrategie ontwikkelingsperspectief SR 's-Hertogenbosch; gedeelde mobiliteitsconcessie 2027; fietsnetwerk & voorzieningen; bereikbaarheid doelgroepen; NOVEX de Peel), verkeersveiligheid (via BVVP)

Maatwerk per kerntypologie

INKLEURING HOOFDCONTOUR MOBILITEITSPAKKET SR 'S-HERTOGENBOSCH



- Legenda**
- Scope
 - Snelweg
 - N-weg
 - Treinstation
 - Spoor
 - Snelfietsroute bestaand of in aanleg
 - Snelfietsroute - nader uit te werken
 - Snelfietsroute - in pakket
 - Snelfietsroute - Potentie
 - BRT/HOV
 - Onderdeel hoofdtraamwerk
 - Parkeerstrategie
 - Versterking fiets
 - Versterking hub-functie
 - Ruimtelijke strategie
 - Versterking (H)OV of maatwerkpaak
 - Versterking ruimtelijke kwaliteit

- Legenda ontwikkeling**
Verstedelijkingsstrategie
- Schaalsprong naar (hoog)stedelijk
 - Centraals- middelgrote kernen
 - Verduurzaming naoorlogse buurt
 - Dorpenstrategie
 - Intensiveren bedrijventerrein
 - Nieuw regionaal bedrijventerrein

- A - Raamwerk**
- A1 Spoor Nijmegen – 's-Hertogenbosch (onderzoek opwaardering)
 - A2 Aanpak Maaslijn
 - A3 HOV/BRT Meierij – Uitrollen en concretiseren HOV/BRT Meierij
 - A4 BRT/HOV A59 (Tilburg - Waalwijk - 's-Hertogenbosch) – Onderzoek potentie-analyse Snelfietsroutenetwerk
 - A5 Snelfietsroute 's-Hertogenbosch – Vught – Boxtel – Best
 - A7 Snelfietsroute 's-Hertogenbosch - Veghel (F279)
 - A8 Snelfietsroute Oss - Wijchen (F50)

- B Maatwerk (hoog-)stedelijk**
- B1 Maatwerkpaak (hoog)stedelijk gebied – 's-Hertogenbosch – Ruimtelijke strategie
 - B2 Maatwerkpaak (hoog)stedelijk gebied – 's-Hertogenbosch – intern HOV
 - B3 Maatwerkpaak (hoog)stedelijk gebied – Oss - Ruimtelijke strategie spoorzone
- C Maatwerk grotere kernen**
- C1 Maatwerkpaak kernen – Vught

- A9 Maatwerkpaak kleinere kernen – Fonds aankoppeling kernen op (snel)fiets/HOV* Hubstudie
- C2 Maatwerkpaak kernen – Boxtel
- C3 Maatwerkpaak kernen – Veghel
- C4 Maatwerkpaak kernen – Ude
- C5 Maatwerkpaak kernen – Waalwijk
- C6 Maatwerkpaak kernen – knooppunten Maaslijn – Cuijk
- C7 Maatwerkpaak kernen – knooppunten Maaslijn – Boxmeer
- C8 Maatwerkpaak kernen – Zaltbommel
- C9 Maatwerkpaak kernen – Zoekgebied hubs BRT Meierij
- C10 Maatwerkpaak kernen – Zoekgebied hubs BRT/HOV A59

- D Maatwerk kleinere kernen**
- D1 Maatwerkpaak kleinere kernen - (Flex)busdiensten/ maatwerk kernen*
 - D2 Maatwerkpaak kernen - Ruimtelijk/ dorpenstrategie ontwikkeling - aanpak mobiliteitstransitie (fonds)
- E Ondersteunend**
- E1 Intensivering bedrijventerreinen
 - E2 Goederenvervoer
 - E3 Verdient onderzoek bereikbaarheid kernen en buurten

*geldt voor alle kleinere kernen, ook als ze niet specifiek ingetkend zijn

Leeswijzer factsheets

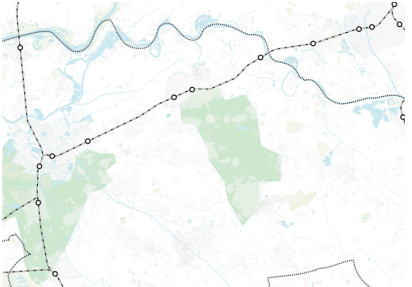
Code & titel maatregel

Ordering van de maatregel (zie contourenplaat)

Beschrijving welk onderdeel of element in dit pakket landt

Beschrijving welk onderdeel of element van de maatregel in andere programma's en/of studies landt (zie ook ordening volgende slide)

Korte beschrijving van de maatregel

A - Raamwerk					B - Maatwerk – (hoog)stedelijk	C - Maatwerk – grote kernen	D - Maatwerk – kleinere kernen	E - Ondersteunend
A1 Spoor Nijmegen – Den Bosch (onderzoek opwaardering)								
Beschrijving Belangrijke corridor in de regio is de spoorlijn Nijmegen – Den Bosch – Tilburg. Met opwaardering van het gedeelte tussen Nijmegen en Den Bosch kan onder meer de frequentie worden verhoogd en kan de punctualiteit verbeteren. Er zijn verschillende mogelijkheden tot opwaardering van de lijn Nijmegen – Den Bosch, zoals het aanleggen van een dubbelspoor brug ter hoogte van Ravenstein; 4 perronsporen Oss; en een <u>tailtrack</u> ten oosten van 's <u>Hertogenbosch</u> (zie ook Toekomstbeeld OV). Belangrijk onderdeel hierbij is de spoorbrug bij Ravenstein. Er is nu beperkte capaciteit van deze verbinding door de enkelsporige brug bij Ravenstein. Een <u>dubbelsporige</u> brug maakt een verbetering van de punctualiteit mogelijk, heeft een positief effect op de robuustheid en leidt tot meer flexibiliteit in de dienstregeling. Eerste stap van deze maatregel is verkennend onderzoek naar aanpak en fasering van deze opwaardering.		Wat landt in dit pakket (sleutelprojecten)? Integraal onderzoek naar haalbaarheid, nut en noodzaak capaciteitsuitbreiding en frequentieverhoging spoorlijn Nijmegen – Den Bosch inclusief mogelijke aanpak en fasering van deze opwaardering.		Wat wordt elders belegd (andere 'bakjes')? Financiering en uitvoering van daadwerkelijke interventie bij aangetoond nut en noodzaak zal elders landen.				
		Raakvlakken/ afhankelijkheid <ul style="list-style-type: none">Afspraken mbt PHS/Toekomstbeeld OV	Locatie Spoor Nijmegen – Den Bosch	Aanvullende informatie				
								10

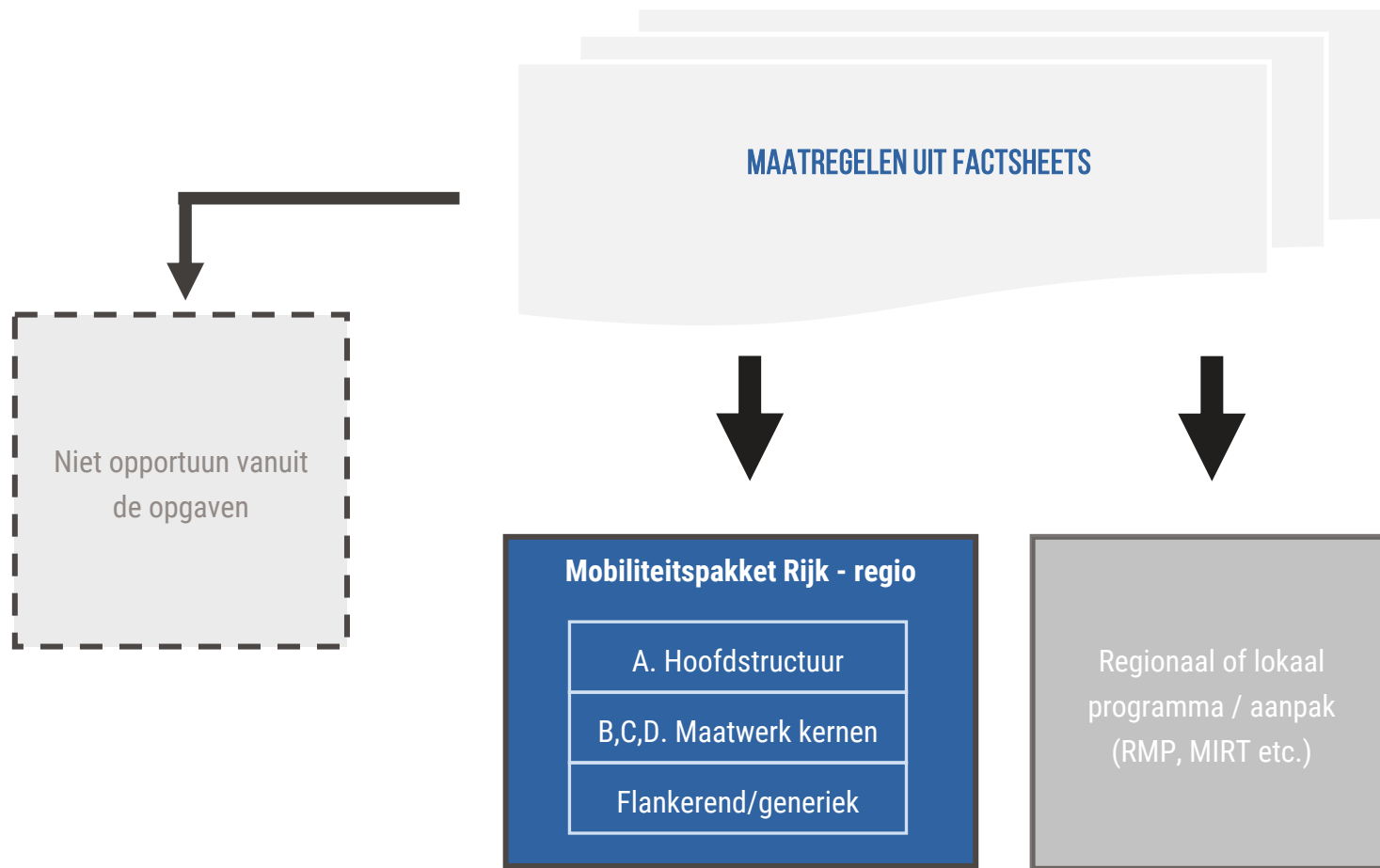
Kaartje en locatie maatregel

Eventuele raakvlakken en afhankelijkheden van andere studies, programma's en/of maatregelen

Locatie(s) van de maatregel

Eventuele relevante aanvullende informatie

Ordenen van maatregelen uit de factsheets



Spelregels

B

FACTSHEETS MAATREGELEN

A1 Spoor Nijmegen – 's-Hertogenbosch (onderzoek opwaardering)

Beschrijving

Belangrijke corridor in de regio is de spoorlijn Nijmegen – 's-Hertogenbosch – Tilburg. Met opwaardering van het gedeelte tussen Nijmegen en 's-Hertogenbosch kan onder meer de frequentie worden verhoogd en kan de punctualiteit verbeteren. Er zijn verschillende samenhangende onderdelen die nodig zijn voor een tot opwaardering van de lijn Nijmegen – 's-Hertogenbosch, zoals het aanleggen van een dubbelspoor brug ter hoogte van Ravenstein; 4 perronsporen Oss; en een tailtrack ten oosten van 's Hertogenbosch) (zie ook Toekomstbeeld OV).

Belangrijk onderdeel hierbij is de spoorbrug bij Ravenstein: Er is nu beperkte capaciteit van deze verbinding door de enkelsporige brug bij Ravenstein. Een dubbelsporige brug maakt een verbetering van de punctualiteit mogelijk, heeft een positief effect op de robuustheid en leidt tot meer flexibiliteit in de dienstregeling.

Eerste stap van deze maatregel is verkennend onderzoek naar aanpak en fasering van deze opwaardering.

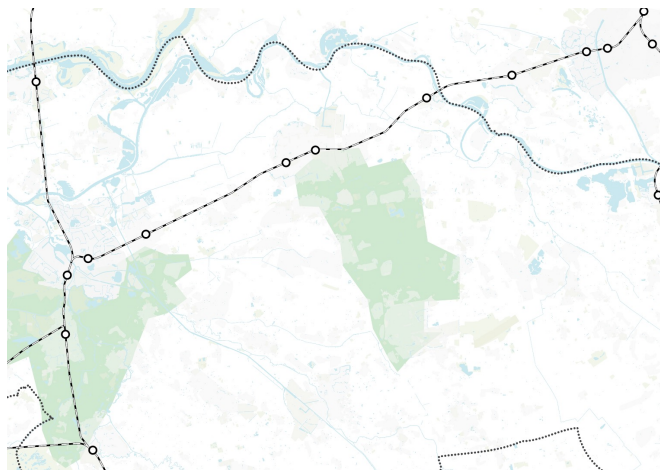
Wat landt in dit pakket (sleutelprojecten)?

Integraal onderzoek naar haalbaarheid, nut en noodzaak capaciteitsuitbreiding en frequentieverhoging spoorlijn Nijmegen – 's-Hertogenbosch inclusief mogelijke aanpak en fasering van deze opwaardering. Aspecten studie (o.a.):

- De potentie van de vervoerswaarde spoor 's-Hertogenbosch-Oss-Nijmegen
- Welke dienstregeling is hiervoor nodig?
- Welke infrastructurele maatregelen en investeringen passen bij deze dienstregeling. Onderdeel van het onderzoek is ook koppeling MIRT A50;

Wat wordt elders belegd (andere 'bakjes')?

Voor financiering en uitvoering van daadwerkelijke interventie bij aangetoond nut en noodzaak van deze rijksinfra zal t.z.t. afspraken via het MIRT-proces gemaakt zullen moeten worden.



Raakvlakken/ afhankelijkheid

- Afspraken mbt PHS/Toekomstbeeld OV
- MIRT A50
- Spoorzone 's-Hertogenbosch (belang voldoende transfer- en perroncapaciteit op station 's-Hertogenbosch)

Locatie

Spoor Nijmegen – 's-Hertogenbosch

Aanvullende informatie

A2 Aanpak Maaslijn

Beschrijving

De opwaardering van de Maaslijn is een lopend project (inclusief financiering) en vormt daarom geen concrete (nieuwe) maatregel in dit pakket. Wel vormt de aanpak van de knooppunten aan de Maaslijn een project (zie maatwerkaanpak Cuijk en Boxmeer).

Het spoor wordt gedeeltelijk verdubbeld en er gaan elektrische treinen rijden in plaats van dieseltreinen. Daarmee verminderen de vertragingen, verbetert de toegankelijkheid en wordt het vervoer schoner en duurzamer.

Wat landt in dit pakket (sleutelprojecten)?

-

Wat wordt elders belegd (andere 'bakjes')?

Lopende uitvoering van project Maaslijn. Aspecten opwaardering (lopende traject):

- Het hele traject wordt voorzien van bovenleiding en een aantal onderstations. Daarnaast wordt er op 4 plekken langs het bestaande spoor een extra spoor aangelegd. Ook worden op verschillende plaatsen de bochten in het spoor ruimer gemaakt, zodat de treinen hun snelheid kunnen behouden en niet meer hoeven af te remmen. Verder wordt de veiligheid van ruim 20 overwegen verbeterd.
- Op vier plekken langs de Maaslijn wordt een extra spoor aangelegd: Cuijk, Boxmeer, Venray en Reuver. Op die locaties wordt het aantal sporen van één naar twee uitgebreid en kunnen tegemoetkomende treinen elkaar passeren.



Raakvlakken/ afhankelijkheid

- Afspraken mbt PHS/Toekomstbeeld OV

Locatie

- Maaslijn Nijmegen-Roermond

Aanvullende informatie

- Provincie Noord-Brabant heeft forse (financiële) bijdrage geleverd aan project. Het is nu aan de Rijksoverheid en provincie Limburg om te zorgen dat dit project zo snel mogelijk wordt gerealiseerd.

A3 HOV/BRT Meierij – Uitrollen en concretiseren HOV/BRT Meierij

Beschrijving

Een Hoogwaardig Openbaar Vervoer (HOV) of Bus Rapid Transit (BRT)-systeem draagt bij aan de OV-bereikbaarheid van de regio. Voor de Meierij (gebied tussen driehoek Eindhoven – 's-Hertogenbosch – Oss) is al een analyse uitgevoerd (BRT Brochure Meierij). In kader van het mobiliteitspakket A50 loopt er ook al onderzoek naar de potentie van een dergelijk systeem op de A50-corridor Nijmegen - Eindhoven. In 'ons' mobiliteitspakket sluiten we aan bij de ambitie voor een HOV/BRT systeem in de Meierij.

Als hier potentie blijkt, is de volgende logische stap een verkenning (die naar verwachting nog binnen de A50-scope kan landen), met als mogelijke vragen:

- Wat is er nodig om BRT verder van de grond te krijgen? (elementen zoals samenwerking uit BRT brochure)
- Wat betekent dit voor lijnvoering, potentie en inrichting van lijnen (ook richting land van Cuijk)?
- Wat betekent BRT voor het huidige buslijnennet en

spoorverbindingen?

- Verder onderzoeken infra-maatregelen en kosten

Wat landt in dit pakket (sleutelprojecten)?

- Infrastructurele maatregelen uit BRT-brochure Meierij (actualisering vindt plaats m.b.t. kosten)
- Als er vanuit de potentie-analyse haalbaarheid blijkt: Mogelijke versnellingsafspraken voor evidente lijnen/investeringen
- Vraag om Rijks, PNB- en regionale betrokkenheid, investeringsbereidheid (verminderen druk op Rijkswegennet etc)

Wat wordt elders belegd (andere 'bakjes')?

Lopende onderzoek valt onder A50-traject



Raakvlakken/ afhankelijkheid

- Afspraken mbt PHS/Toekomstbeeld OV
- Potentie-analyse A50 (totale traject Nijmegen - Eindhoven)
- Lopende hub-studie PNB
- Onderzoeken Oss (zoals verplaatsing busstation)
- A2 Randweg Eindhoven en MIRT A50 Paalgraven-Ewijk
- Lopende onderzoek door RHDHV waarin de mogelijkheden en kosten van de infrastructuur maatregelen uit de brochure worden verkend

Locatie

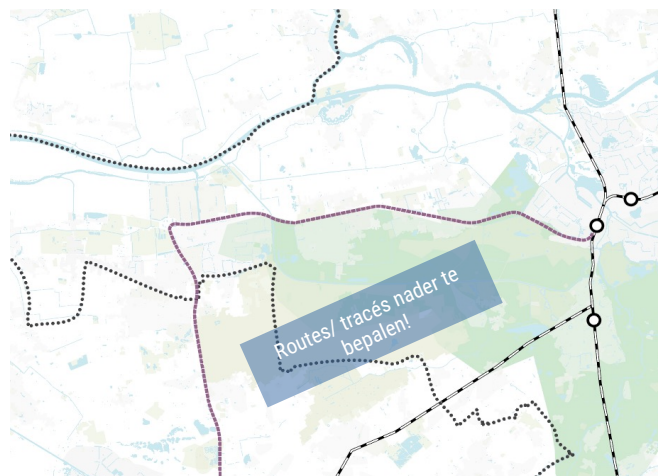
- BRT systeem Meierij

Aanvullende informatie

De BRT brochure Meierij schetst de ambitie voor het HOV/BRT systeem, en geeft daarbij het volgende aan: "BRT is alleen aantrekkelijk voor reizigers als het snel en betrouwbaar is. Om dat waar te maken, is niet alleen een gestrekte route nodig, maar vooral vlotte doorstroming. Dat bereiken we met infrastructuur maatregelen (..) Harde voorwaarde is dat deze infrastructuur maatregelen vóór de start van de Meierijlijnen zijn uitgevoerd. Dat is de grootste uitdaging voor het welslagen van BRT." Qua kosten noemt het stuk het volgende: "Infrakosten: minimaal 133 miljoen euro - Voor een aantal infrawerken hebben de bureaus APPM, Goudappel en inno-V in de 'Regionale Uitwerking OV-netwerk Landsdeel Zuid' een grove berekening gemaakt voor het BRT-project Meierij. Die investeringen komen uit op 133 miljoen euro (prijspeil 2020), exclusief de verplaatsing van busstation Oss en de aanleg van hubs."

A4 BRT A59 (Tilburg - Waalwijk - 's-Hertogenbosch) – Onderzoek potentie-analyse

<p>Beschrijving</p> <p>Onderzoek naar potentie en haalbaarheid van BRT/HOV-lijn A59, tussen Tilburg, via Waalwijk, naar 's-Hertogenbosch. Deze lijn is onderdeel van het Toekomstbeeld OV, waarbij het gaat om de verbinding/verbetering van de lijn 's-Hertogenbosch - Drunen - Waalwijk - Kaatsheuvel – Tilburg (inclusief verbeteren doorstroming in Tilburg vanuit Waalwijk; en A59 Waalwijk - afrit 45).</p>	<p>Wat landt in dit pakket (sleutelprojecten)?</p> <p>Concrete maatregel in dit mobiliteitspakket betreft een potentie-analyse van de HOV-lijn, met daarin onder meer de volgende elementen:</p> <ul style="list-style-type: none"> • Wat is de potentie van een BRT/HOV systeem, rekening houdend met de toekomstige ontwikkelingen in de regio (zoals woningbouwopgave)? • Welke interventies (zoals infra, samenwerking, bestuurlijk) zijn er nodig om deze lijn te kunnen realiseren? 	<p>Wat wordt elders belegd (andere 'bakjes')?</p> <p>Voor financiering en uitvoering van daadwerkelijke interventie bij aangetoond nut en noodzaak zullen t.z.t. afspraken via het MIRT-proces gemaakt moeten worden.</p>
--	--	--



Raakvlakken/ afhankelijkheid

- Lopende studie potentie/ vervoersvraaganalyse (vanuit concessie NOB)
- Studie PNB hubs
- Mobiliteitspakket SRBT

Locatie

Tilburg - Waalwijk - 's-Hertogenbosch

Aanvullende informatie

A5 Snelfietsroutenetwerk

Beschrijving

We zetten in op versterking van het snelfietsroutenetwerk, als belangrijke element in het realiseren van een mobiliteitstransitie. Verschillende routes in stedelijke regio 's-Hertogenbosch zijn afgelopen jaren al gerealiseerd of nog in aanleg/ voorbereiding. Als uitwerking van het Nationaal en Brabants toekomstbeeld fiets brengt de provincie samen met de regio het hoofdfietsnetwerk in kaart. Dit hoofdfietsnetwerk is een verbindt. fijnmazig, regionaal netwerk dat de woon- en werklocaties met elkaar. De investeringsopgave en -prioritering is een volgende stap. Vanuit dit mobiliteitspakket zetten we in op verdere uitbreiding van het snelfietsroutenetwerk, waarbij we onderscheid maken in drie categorieën:

Wat landt in dit pakket (sleutelprojecten)?

Nader uit te werken, concrete maatregel in ons pakket

Deze snelfietsroutes moeten nog verder uitgewerkt worden, inclusief bijbehorende financiering. Deze routes nemen we als individuele maatregelen op in ons pakket.

- Eindhoven - Best-Boxtel-Vught-'s-Hertogenbosch (F2)
- 's-Hertogenbosch- Veghel (F279)

- Oss - Wijchen – Nijmegen (F50)

Nader uit te werken, ondersteuning vanuit dit pakket

Deze snelfietsroutes moeten nog verder uitgewerkt worden, inclusief bijbehorende financiering. Deels vallen deze routes in andere pakketten, deels is er nog een concretiseringslag. Deze routes ondersteunen we in brede zin vanuit dit pakket, maar vormen geen concrete maatregel.

- Veghel-Eindhoven (F50)(Landt in A2/N2 aanpak)
- Vught-Tilburg F65) – Gekoppeld aan N65, nog onduidelijk wat vervolg is
- Boxtel-Oisterwijk (F624) – Potentie nog verder uitwerken

Potentie/ agenderend, ondersteuning vanuit dit pakket

Snelfietsroutes waarvan potentie nog onderzocht moet nog worden. Gaat daarbij zowel om doelbereik als inventarisatie investering. We ondersteunen deze routes vanuit dit pakket, en starten een verkenning als we potentie zien. Het gaat om deze routes:

- Cuijk – Boxmeer – Venray (onderzoeken meerwaarde vs investering)

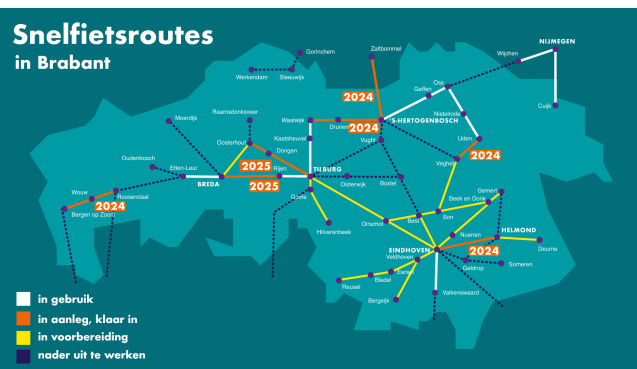
- Oeffelt – Gennepe (ligt vooral bij RWS, kansen bij Maaswerken)
- Boxtel – Veghel (onderzoeken meerwaarde vs investering)
- Snelfietsroute Oss-Schijndel (onderzoeken meerwaarde vs investering)
- Aanpak oversteek fietsroute F50 (Oss - Heesch) gelijkvloers

Wat wordt elders belegd (andere 'bakjes')?

Al gerealiseerd of in aanleg

Deze snelfietsroutes zijn al afgerond of worden naar verwachting komende jaren afgerond. Dit zijn lopende projecten, die we vanuit dit pakket ondersteunen, maar waar geen concrete extra maatregel voor wordt voorzien:

- Waalwijk-Drunen-'s-Hertogenbosch (F59) – In aanleg, klaar in 2025 of later
- 's-Hertogenbosch-Rosmalen-Geffen-Oss (F59) - in gebruik
- 's-Hertogenbosch – Zaltbommel – In aanleg, klaar in 2024 of later (F2)
- Oss-Heesch-Nistelrode-Uden (F50) – In gebruik
- Uden-Veghel (F50) - In aanleg, klaar in 2024 of later



Raakvlakken/ afhankelijkheid

- Onderzoek provincie naar hoofdfietsnetwerk Brabant (Doel is afronding in Q4 2023).
- NTF en BTF (Nationaal en Brabants toekomstbeeld fiets)

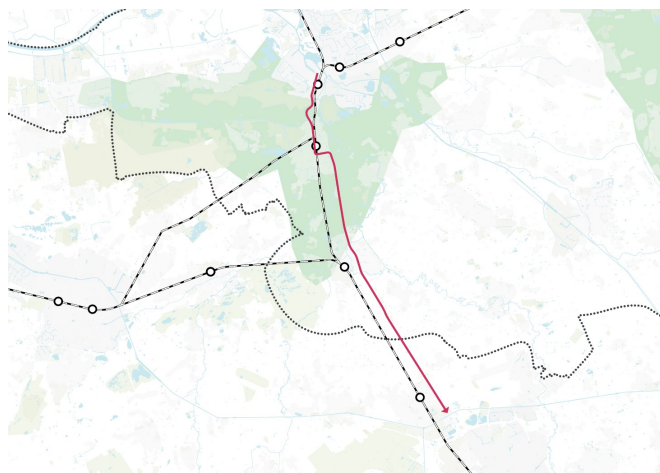
Locatie

Diverse

Aanvullende informatie

A6 Snelfietsroute 's-Hertogenbosch – Vught – Boxtel – Best

<p>Beschrijving</p> <p>We zetten in op versterking van het snelfietsroutenetwerk. Snelfietsroutes zien we als belangrijke elementen in het realiseren van een mobiliteitstransitie. Verschillende routes in stedelijke regio 's-Hertogenbosch zijn afgelopen jaren al gerealiseerd of nog in aanleg/voorbereiding. Een aantal fietsnelroutes landt als losse maatregel is ons pakket. 's-Hertogenbosch – Vught – Boxtel – Best - Eindhoven (F2) is er daar een van.</p> <p>Qua uitwerking en aanpak heeft deze route drie delen. Het deel 's-Hertogenbosch-Vught; samenhangend met de aanpak van het spoor in Vught. Het middendeel tussen Vught-Boxtel-Best en het deel Best-Eindhoven, dat onderdeel is van het Kortetermijnmaatregelenpakket A2/N2 (KTM A2/N2). Voor dit laatste tracé is een bestuursovereenkomst in voorbereiding.</p> <p>De grote vraag is de oplossing in Boxtel, met name rond de</p>	<p>Eindhovenseweg/Keulsebaan.</p> <p>Wat landt in dit pakket (sleutelprojecten)?</p> <p>Onderzoek en financiering fietsroute</p>	<p>Wat wordt elders belegd (andere 'bakjes')?</p>
--	---	--



Raakvlakken/ afhankelijkheid

- Onderzoek provincie naar hoofd fietsnetwerk Brabant (Doel is afronding in Q4 2023).
- NTF en BTF (Nationaal en Brabants toekomstbeeld fiets)
- PHS, zowel in Vught als in Boxtel
- Boxtel: spooronderdoorgang en Keulse Baan Best-Eindhoven:
- Kortetermijnmaatregelenpakket A2/N2

Locatie

's-Hertogenbosch – Vught – Boxtel – Best

Aanvullende informatie

A7 Snelfietsroute 's-Hertogenbosch - Veghel (F279)

Beschrijving

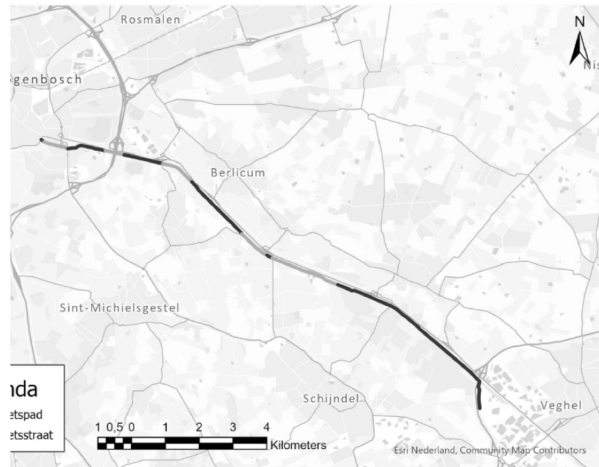
We zetten in op versterking van het snelfietsroutenetwerk. Snelfietsroutes zien we als belangrijke elementen in het realiseren van een mobiliteitstransitie. Verschillende routes in stedelijke regio 's-Hertogenbosch zijn afgelopen jaren al gerealiseerd of nog in aanleg/voorbereiding. Een aantal fietssnelroutes landt als losse maatregel is ons pakket. 's-Hertogenbosch – Veghel (F279) is er daar een van.

In de huidige situatie is er al een fietsverbinding tussen beide plaatsen, maar de provincie Noord-Brabant en de gemeenten 's-Hertogenbosch, Sint-Michielsgestel en Meierijstad willen deze veel gebruikte fietsverbinding opwaarderen naar een hoogwaardige snelfietsroute. Voor deze fietsroute is al een voorlopig ontwerp en kostenraming gemaakt, maar de financiering van de snelfietsroute is nog niet rond.

Wat landt in dit pakket (sleutelprojecten)?

In In 2020 is een tracéstudie uitgevoerd door Megaborn, in opdracht van de drie gemeenten. Onderzoek is slechts beperkt nodig. Financiering valt in dit mobiliteitspakket.

Wat wordt elders belegd (andere 'bakjes')?



Raakvlakken/ afhankelijkheid

- Onderzoek provincie naar hoofd fietsnetwerk Brabant (Doel is afronding in Q4 2023).
- NTF en BTF (Nationaal en Brabants toekomstbeeld fiets)
- Sluit aan op route Veghel-Son-Eindhoven (F50) SFR Uden-Veghel loopt door tot op bedrijventerrein de Dubbelen, daar sluit deze route ook op aan

Locatie

's-Hertogenbosch – Veghel

Aanvullende informatie

A8 Snelfietsroute Oss - Wijchen (F50)

Beschrijving

We zetten in op versterking van het snelfietsroutenetwerk.

Snelfietsroutes zien we als belangrijke elementen in het realiseren van een mobiliteitstransitie. Verschillende routes in stedelijke regio 's-Hertogenbosch zijn afgelopen jaren al gerealiseerd of nog in aanleg/voorbereiding. Een aantal fietssnelroutes landt als losse maatregel in ons pakket. Oss - Wijchen (F59) is er een van.

Vanuit de provincie Noord-Brabant en de gemeenten Oss, Wijchen en Nijmegen is er de wens een volwaardige snelfietsroute te realiseren tussen deze gemeenten. Groene Metropoolregio Arnhem - Nijmegen is trekker van het maatregelenpakket.

Vanuit het maatregelenpakket rond de A50 wordt er nagedacht over deze snelfietsroute. Afhankelijk van de uitkomsten van dat traject (inclusief financiering) zal vervolgens moeten worden bekeken wat er vanuit dit mobiliteitspakket bij kan worden gedragen aan de totstandkoming van deze route.

De aanpak van alles wat direct met de verbreding van de A50 te maken

heeft, is voor rekening van dat project (concreet: een nieuwe fietsbrug over de Maas en aanpassing van de viaducten over de A50). De rest van de SFR zit niet in het A50-budget.

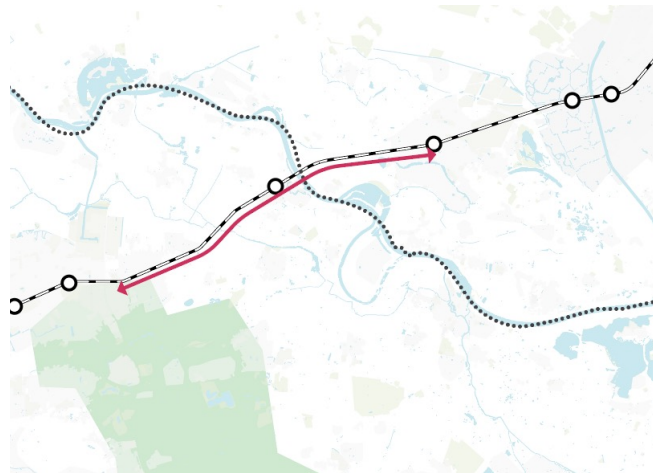
In Q4 2023 levert Goudappel de tracéstudie op die voor deze snelfietsroute i.o.v. de Groene Metropoolregio is opgesteld. Aanleiding voor deze studie is de aanpak van de A50-brug over de Maas thv Ravenstein. Deze brug is op dit moment ook in gebruik voor fiets en landbouwverkeer; als RWS aan de slag gaat met deze brug, moet deze functie behouden blijven.

Onderzoek naar de SFR laat zien dat de route via Niftrik, de toekomstige langzaamverkeerbrug, Herpen, Oss de voorkeur heeft. Eerstvolgende stap is de ontwerpstudie naar de route Wijchen – Oss inclusief verbetermogelijkheden op de route Wijchen – Nijmegen, met specifieke aandacht voor het uitwerken van de langzaamverkeerbrug

Wat landt in dit pakket (sleutelprojecten)?

Financiering resterende deel fietsroute.

Wat wordt elders belegd (andere 'bakjes')?



Raakvlakken/ afhankelijkheid

- Onderzoek provincie naar hoofd fietsnetwerk Brabant (Doel is afronding in Q4 2023).
- NTF en BTF (Nationaal en Brabants toekomstbeeld fiets)
- MIRT project A50 incl. maatregelenpakket
- In Wijchen samenhang met ontwikkeling Wijchen-West.

Locatie

Oss - Wijchen

Aanvullende informatie

A9 Maatwerk aanpak kleinere kernen – Fonds aankoppeling kernen op (snel)fiets/HOV

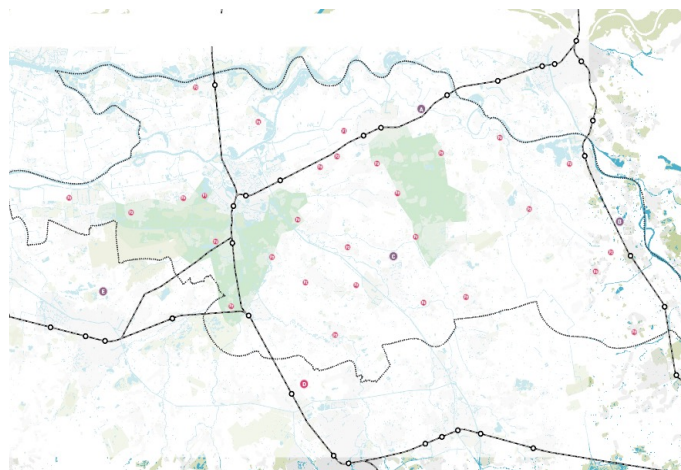
Beschrijving

Maatregel omvat het beschikbaar stellen van een fonds (en expertise) voor versterking en aankoppeling van kleinere kernen het raamwerk/ hoofdstructuur en hoofdfietsnetwerk. Het gaat daarbij bijvoorbeeld op aankoppeling op het snelfietsroutenetwerk en HOV-lijnen of spoor, of goede fietsverbindingen tussen kernen. Met dit fonds kunnen gemeentes fietspaden aanleggen, aankoppeling van woonwijken op het fietsnetwerk versterken en fietsroutes verbeteren. Met het versterken van het fietsnetwerk en het zorgen voor goede aankoppelingen op bovenliggende netwerken zetten we een belangrijke stap in het bevorderen van duurzame mobiliteit en het stimuleren van fietsgebruik als een aantrekkelijk alternatief voor autoverkeer.

Wat landt in dit pakket (sleutelprojecten)?

Met dit fonds worden financiële middelen en expertise verstrekt aan aan verstrekt aan gemeenten en andere wegbeheerders voor de kwaliteitsverbetering van het Brabantse hoofdfietsnetwerk, om bijvoorbeeld infrastructurele projecten te realiseren die gericht zijn op het aansluiten van kleinere kernen op het snelfietsroute/ doorfietsroute-netwerk en/of HOV-netwerk. Het kan dan bijvoorbeeld ook gaan over het realiseren van doorfietsroutes, realiseren van een fijnmazig netwerk, goede fietsvoorzieningen en fietsstimulering.

Wat wordt elders belegd (andere 'bakjes')?



Raakvlakken/ afhankelijkheid

- Onderzoek provincie naar hoofdfietsnetwerk Brabant (Doel is afronding in Q4 2023).
- Dorpenstrategie ontwikkelperspectief stedelijke regio 's-Hertogenbosch-Oss
- Nationaal- en Brabants toekomstbeeld fiets
- Toekomstbeeld OV

Locatie

Kleinere kernen door regio heen

Aanvullende informatie

A10 Hubstudie

Beschrijving

Momenteel loopt er een studie naar hubs vanuit de Provincie Noord-Brabant. Daarnaast loopt er ook een hub-studie Groene Metropool regio.

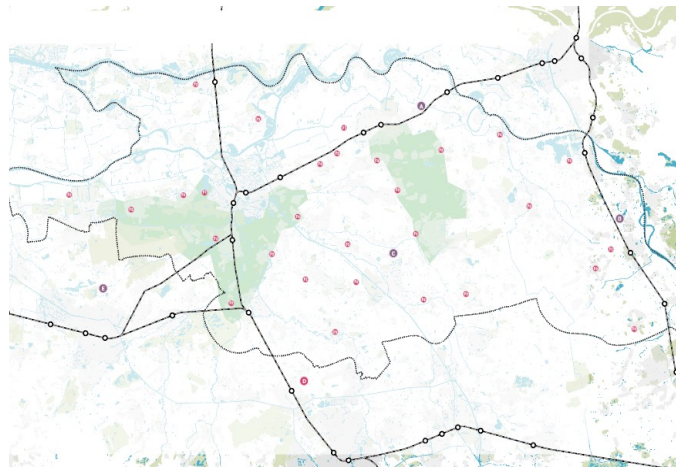
Zaken als vorm, locatie, bedieningsgebied, kansrijkheid etc. worden verder vormgegeven binnen de potentie-analyse van de hub-studie PNB en/of hubstudie Groene Metropool.

Wat landt in dit pakket (sleutelprojecten)?

Totale hubstudie is geen concrete maatregel in dit pakket, maar loopt al via PNB. Wel zoekgebieden voor hubs opgenomen, zie daarvoor maatregel C9 en C10.

Wat wordt elders belegd (andere 'bakjes')?

Verdere onderzoek hubstudie RNOB



Raakvlakken/ afhankelijkheid

- Hub-studie PNB
- Hub-studie Groene Metropool regio
- Brabants Toekomstbeeld Fiets en gedeelde mobiliteit

Locatie

Aanvullende informatie

B1 Maatwerk aanpak (hoog)stedelijk gebied – 's-Hertogenbosch – Ruimtelijke strategie

Beschrijving

Maatregel betreft een maatwerk aanpak voor 's-Hertogenbosch die ondersteunend is aan de verstedelijkingsopgave in de Brede Binnenstad, stadswijken en grote woonkernen in het buitengebied van 's-Hertogenbosch (Rosmalen, Empel etc). De samenhangende maatregelen die voor 's-Hertogenbosch voortvloeien uit dit regionale maatregelenpakket zijn additioneel op de mobiliteitsmaatregelen die eerder in relatie tot de Novex-gebieden opgevoerd zijn en focussen zich op de ontwikkeling van het stedelijk gebied van 's-Hertogenbosch.

Wat landt in dit pakket (sleutelprojecten)?

- Onderzoek ruimtelijke strategie stedelijk 's-Hertogenbosch (integrale gebiedsontwikkeling stedelijk 's-Hertogenbosch; verkleining barrièrewerking brede binnenstad 's-Hertogenbosch (o.a. oud-doorstroommassen en functie Ring) en doorontwikkeling centrumzone); STOMP; uitwerken plan stadslogistiek; Realiseren meer ruimte voor lopen en fietsen; realisatie hubs / uitbreiding regionale hubs
- Uitbreiden parkeerstrategie (prijsbeleid – verhoging tarieven, uitbreiden regulering naar bredere schil rond centrum, reduceren straatparkeren in centrum, inzet op deelmobiliteit)

Wat wordt elders belegd (andere 'bakjes')?

- Aanvullend verder versterken mobiliteitstransitie:
- Versterken interne snelfietscorridors, versterking interne fietsnet, uitbreiding van fietsparkeerplekken nabij OV-knooppunten en publiekstreckende voorzieningen (fietsparkeerstrategie)
- Inzet op gedeelde mobiliteitsambitie met deelmobiliteit en hubs
- Invoeren van 30 km/u inclusief passende maatregelen.
- Kansen m.b.t. verbeteringen station Oost; functie doorstroomwegen
- Inzet/ versterking Werkgeversaanpak



Raakvlakken/ afhankelijkheid

- MIRT spoorzone 's-Hertogenbosch
- Toekomstbeeld OV
- Brabantse Verkeersveiligheidsplan (BVVP)
- Nog op te stellen integraal Mobiliteitsprogramma Brede Binnenstad Mobiliteitsvisie 2040
- SmartWayZ.NL programma's voor o.a. gedragsaanpak / werkgeversaanpak

Locatie

Stedelijk gebied 's-Hertogenbosch (focus op gebied buiten bestaande maatregelen in NOVEX gebied, zoals spoorzone)

Aanvullende informatie

B2 Maatwerk aanpak (hoog)stedelijk gebied – 's-Hertogenbosch - intern HOV

Beschrijving

Verbetering intern (H)OV-systeem 's-Hertogenbosch. Maatregel betreft het versterken van het HOV-systeem binnen de stad zelf, (door)gekoppeld aan OV-lijnen de regio in. Met hoogwaardig openbaar vervoer in 's-Hertogenbosch wordt een efficiënte, betrouwbare en duurzame vervoerswijze geboden voor zowel inwoners als bezoekers, met als doel het verminderen van het gebruik van individuele auto's en het verbeteren van de leefbaarheid van de stad.

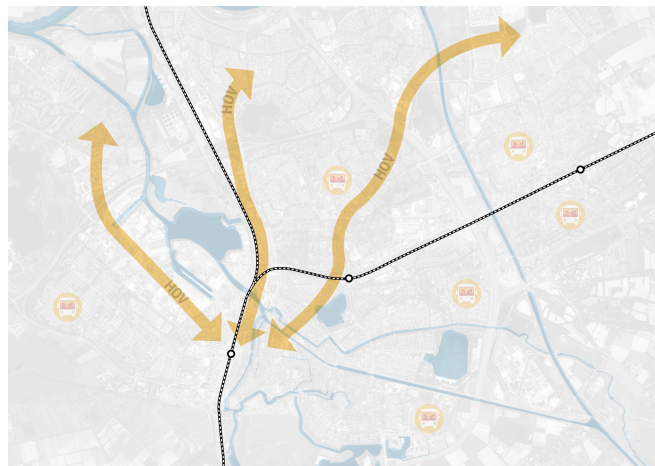
Maatregel gaat mee in de nieuwe concessie. Doel is om een aantal locaties directer te verbinden met de HUB 's-Hertogenbosch CS en daarmee OV een concurrerender alternatief voor de auto te laten zijn. Voor uitvoering zullen onder meer infrastructurele kosten worden gemaakt, zoals upgrade van bestaande wegen en kunstwerken. Inzet is voor HOV korte termijn (tot 2030) drie goede lijnen te realiseren. Voor na 2030 is eerst extra onderzoek nodig. Ook wordt er gestart met een uitwerking en realisatie van een samenhangende hub-strategie als

onderdeel van de verstedelijkingsopgave, inclusief de hubs aan de rand van de stad in.

Wat landt in dit pakket (sleutelprojecten)?

- Onderzoek potentie en interventies (zoals infra, samenwerking, bestuurlijk) nodig om deze lijnen te kunnen realiseren

Wat wordt elders belegd (andere 'bakjes')?



Raakvlakken/ afhankelijkheid

- Concessie 2026
- Ontwikkelingen BRT Meierij, BRT/HOV A59

Locatie

's-Hertogenbosch

Aanvullende informatie

B3 Maatwerk aanpak (hoog)stedelijk gebied – Oss - Ruimtelijke strategie spoorzone

Beschrijving

Maatregel betreft een maatwerk aanpak voor Oss die ondersteunend is voor een bredere ontwikkeling van het gebied rond de spoorzone van Oss, met als doel dit te ontwikkelen naar (hoog-)stedelijk gebied, inclusief relatie met omliggende kernen.

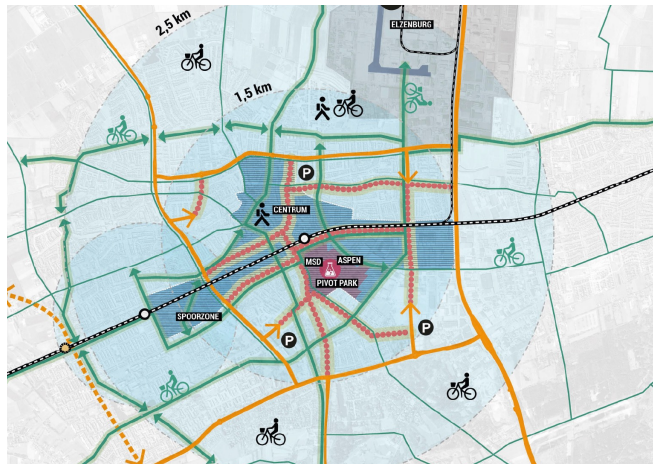
Wat landt in dit pakket (sleutelprojecten)?

- Onderzoek ruimtelijke strategie spoorzone Oss (Integrale gebiedsontwikkeling spoorzone Oss; handelingsperspectief station(s)gebied) en haalbaarheidsonderzoek verplaatsing busstation; ongelijkvloerse spoorkruising, oriëntatie en verkorten reizigersstromen, kwaliteitsimpuls spooromgeving/ Pivot Park; STOMP; uitwerken plan stadslogistiek; ontwikkeling stadskwaliteit centrum Oss, inclusief functie doorstroomwegen; onderzoek aanpak ongelijkvloerse kruisingen in stedelijk gebied; meer ruimte voor lopen en fietsen, doorfietsroutes rond oost-west as, fietsstimulering). Daarbij maken we onderscheid in tijd:
 - Korte termijn - Wat kun nu al doen in Oss spoorpassage om je gebied te ontwikkelen? Realisatie voor 2030
 - Langere termijn – Wat is verder dan 2040 de ambitie en hoe maak je die waar?
- Onderzoek rol spoorwegemplacement (goederen), trimodaal goederenvervoer
- Zoekgebied hub – parkeren op afstand

- Parkeerstrategie, sturen op prijs en vormen van regulering

Wat wordt elders belegd (andere 'bakjes')?

- Aanvullend verder versterken mobiliteitstransitie:
- Uitwerking onderzoek Handelingsperspectief Oss-West en Ravenstein
- Inzet op gedeelde mobiliteitsambitie met deelmobiliteit en hubs
- Invoeren van 30 km/u
- Versterking interne fietsnetwerk
- Inzet/ versterking Werkgeversaanpak
- Snelfietsroute F50 Uden-Oss

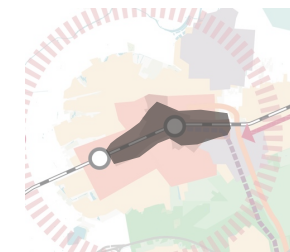


Raakvlakken/ afhankelijkheid

- Koppeling maatregel onderzoek opwaardering spoor Nijmegen – 's-Hertogenbosch
- Mobiliteitsplan/parkeerstrategie Oss (wordt momenteel opgesteld)
- Brabants Verkeersveiligheidsplan (BVVP)
- Ontwikkeling havengebied
- Thuiswerkinterventies SmartWayZ.NL
- Handelingsperspectieven van de stations Oss, Oss-West en Ravenstein
- SmartWayZ.NL programma's voor o.a. gedragsaanpak / werkgeversaanpak

Locatie

Spoorzone Oss



Aanvullende informatie

C1 Maatwerkeraanpak kernen – Vught

Beschrijving

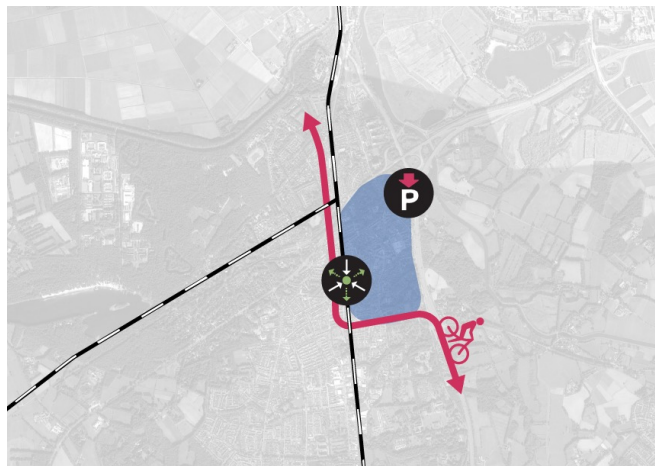
Maatregel betreft een maatwerkeraanpak voor middelgrote kern Vught. Maatregel betreft een totaalpakket aan maatregelen, met als doel verstedelijking faciliteren en zorgen dat de kern op een goede manier aan wordt gekoppeld aan het bovenliggende hoofdcontour (o.a. fiets- en OV-net).

Wat landt in dit pakket (sleutelprojecten)?

- Versterken stationsknoop (o.a. koppeling verstedelijkingsopgave, STOMP, stationsgebied wonen+werken toevoegen, potentie OV-reizigers/instappers via zowel Vught als fiets-trein 's-Hertogenbosch, potentie deel-mobiliteit)
- Ontwikkeling en aantakking snelfietsroute 's-Hertogenbosch – Vught – Boxtel, inzet op snelfietsroute 's-Hertogenbosch - Vught - Tilburg
- Sturend parkeerbeleid:
 - Onderzoeken mogelijkheden aanpassen/uitbreiden parkeerregulering/parkeerbeleid
 - Verkennen mogelijkheden aansluiting parkeerstrategie 's-Hertogenbosch/ regio
 - Mogelijkheden verminderen parkeerplaatsen centrum

Wat wordt elders belegd (andere 'bakjes')?

- Aanvullend verder versterken mobiliteitstransitie:
- Versterking intern fietsnet: Verbeteren kleine schakels, ontsluiting van doorfietsroutes, veiligheid, fietsvoorzieningen
- Opstellen maatwerkproducten t.a.v. realiseren mobiliteitstransitie (zoals afnemen product inclusief expertise provincie, bijv. (snel)fietsroute inclusief ambtelijke capaciteit t.a.v. onderzoek en samenwerking
- Inzet op gedeelde mobiliteitsambitie met deelmobiliteit en hubs
- Werkgeversaankpak – Kansen om te starten met aanpak grotere werkgevers (o.a. defensie, zorgpark) of grotere middelbare school.



Raakvlakken/ afhankelijkheid

- Programma Hoogfrequent Spoor (PHS)(ProRail)
- Snelfietsroute 's-Hertogenbosch – Vught – Boxtel
- SFR N65/F65 's-Hertogenbosch – Tilburg
- N65 Vught-Helvoirt (leefbaarheid en veiligheid)
- Brabants Verkeersveiligheidsplan (BVVP)
- SmartWayZ.NL programma's voor o.a. gedragsaanpak / werkgeversaankpak

Locatie

Kern Vught

Aanvullende informatie

C2 Maatwerkeraanpak kernen – Boxtel

Beschrijving

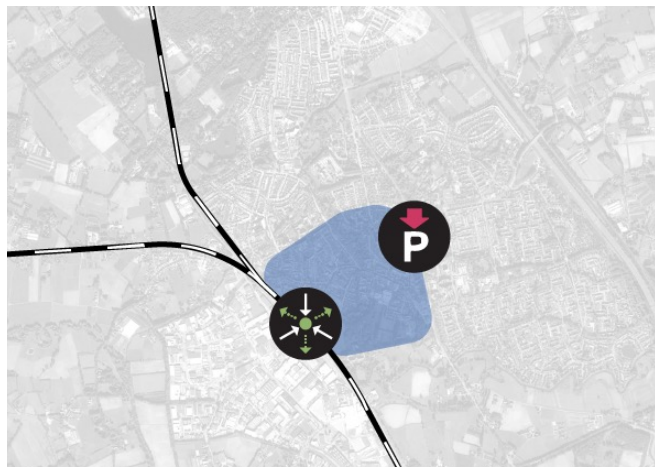
Maatregel betreft een maatwerkeraanpak voor kern Boxtel, en betreft totaalpakket aan maatregelen, met als doel verstedelijking faciliteren en zorgen dat de kern op een goede manier aan wordt gekoppeld aan bovenliggende fiets- en OV-net. Specifieke aandacht voor versterking hub-functie station Boxtel.

Wat landt in dit pakket (sleutelprojecten)?

- Uitwerking onderzoek verstedelijkingsopgave rond Station Boxtel, opstellen handelingsperspectief versterking knoop – toevoeging programma in omgeving station (inclusief korte loop-/ fietsroutes, STOMP, passende fietsstallingen (bereikbaar en veilig), deelmobiliteit. Wederzijds afhankelijk - verstedelijken ondersteunt hub, hub ondersteunt verstedelijking.
- Parkeerstrategie – gradueel parkeernorm 'af-indexeren'; betaald parkeren verkennen mogelijkheden gedifferentieerd tarief; verbreden parkeerstrategie van sturen op kwaliteit naar sturen op minder automobilititeit (koppelen aan lopende mobiliteitsplan)
- Opstarten verkenning potentie regionale rol station Boxtel (oa overloop station DB; Oss/DB/Boxtel/Eindhoven als 1 systeem laten fungeren), huidige frequentie verhogen, gekoppeld aan ruimtelijke ontwikkeling en versterking hubfunctie.

Wat wordt elders belegd (andere 'bakjes')?

- Aanvullend verder versterken mobiliteitstransitie:
- Onderzoeken kansen innovatieve parkeernorm (standaard norm, maar ruimte anders in te richten (zoals groen, bankjes), bij terugdraaien raak je groen/speeltuintje kwijt; inzet op meer fiets, meer voetganger.
- Inzet op gedeelde mobiliteitsambitie met deelmobiliteit en hubs
- Versterking fietsnetwerk, oppakken missing-link. Inzet op snelfietsroutes (o.a. Boxtel-Oisterwijk; Boxtel- Vught' Boxtel-Oisterwijk) - Snelfietsroute/doorfietsroute nader uit te werken
- Onderzoeken aanhaking op regionale werkgeversaanpakken



Raakvlakken/ afhankelijkheid

- Opstellen mobiliteitsplan Boxtel (loopt, rond Q1 2024 vastgesteld) (mobiliteitsplan Michielsgestel loopt ook, Q2 '24)
- Programma Hoogfrequent Spoorvervoer (PHS)
- Brabants Verkeersveiligheidsplan (BVVP)
- SmartWayZ.NL programma's voor o.a. gedragsaanpak / werkgeversaanpak

Locatie

Kern Boxtel

Aanvullende informatie

C3 Maatwerk aanpak kernen – Veghel

Beschrijving

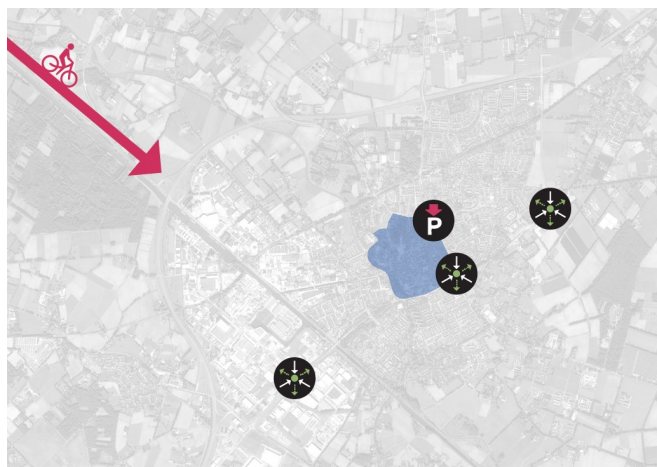
Maatregel betreft een maatwerk aanpak voor kern Veghel. Maatregel is een totaalpakket aan maatregelen, met als doel verstedelijking faciliteren en zorgen dat de kern op een goede manier aan wordt gekoppeld aan het bovenliggende fiets- en OV-net.

Wat landt in dit pakket (sleutelprojecten)?

- Realiseren en aankoppelen snelfietsroute 's-Hertogenbosch – Veghel
- Ontwikkeling hubs/HOV-haltes, gekoppeld parelsnoer HOV (aankoppeling op hub-studie PNB), opwaarderen HOV-haltes, inclusief voorzieningen (zoals stallingen), Verstedelijkingsopgave voor Veghel-centrum en gebieden Veghel West met Rembrandtlaan en Havenkwartier met Noordkade en Zuidkade/ opwaarderen ruimtelijke kwaliteit Centrum – Noordkade – Rembrandtlaan (inclusief duurzame bereikbaarheid, leefbaarheid, veiligheid), uitwerken Visie Veghel West / Veghel centrum, versterken multimodale ontsluiting Noordkade (kunst, cultuur, food)
- Parkeerstrategie – parkeerregulering centra Veghel, Schijndel en Noordkade als onderdeel van het integraal maatregelenpakket mobiliteit (parkeren, fiets, OV, deelmobiliteit e.d.) gekoppeld aan de transformatie- en verstedelijkingsopgave

Wat wordt elders belegd (andere 'bakjes')?

- Aanvullend verder versterken mobiliteitstransitie:
- Versterken fietsnetwerk (o.a. verbinding Zijtaart - Veghel Centrum, ontbrekende schakels)
- Verder invoeren van STOMP-principe
- Inzet op gedeelde mobiliteitsambitie met deelmobiliteit en hubs
- Verbeteren fiets+OV-ontsluiting bedrijventerreinen (o.a. Dubbelen, Amert) (aankoppeling HOV, last mile oplossingen - zoals deelfietsen, versterken fietsnetwerk)
- Werkgeversaanpak doorzetten en uitbreiden - Langjarige aanpak op fietsstimulering



Raakvlakken/ afhankelijkheid

- Lopende hub-studie PNB
- Uitrollen en concretiseren HOV/BRT Meierij
- Project N279 Veghel-Asten
- Project A2 Randweg Eindhoven
- Dorpenstrategie (incl. verbinding stad-land)
- Brabants Verkeersveiligheidsplan (BVVP)
- Thuiswerkinterventies SmartwayZ.NL
- SmartWayZ.NL programma's voor o.a. gedragsaanpak / werkgeversaanpak

Locatie

Kern Veghel

Aanvullende informatie

C4 Maatwerkeraanpak kernen – Uden

Beschrijving

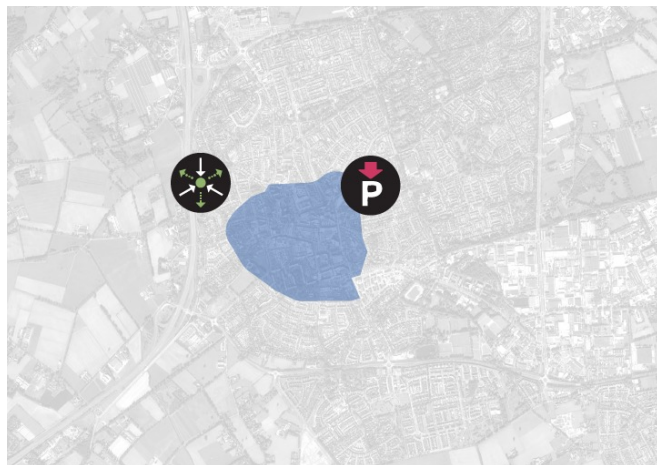
Maatregel betreft een maatwerkeraanpak voor kern Uden. Maatregel is een totaalpakket aan maatregelen, met als doel verstedelijking faciliteren en zorgen dat de kern op een goede manier aan wordt gekoppeld aan het bovenliggende fiets- en OV-net.

Wat landt in dit pakket (sleutelprojecten)?

- Uitwerken/ontwikkeling hubs (koppeling hub-studie PNB), zoals snelweghubs (noordkant en zuidkant) waar BRT/HOV landt en overstap gefaciliteerd wordt. Zowel uitreizend naar DB/ Eindh./ Oss/ Nijm. als inreizend naar Uden, inclusief voldoende fietsstallingen/autoparkeren en deelvervoer.
- Parkeerstrategie - Onderzoeken kansen uitbreiden parkeerregulering, verhoging prijs (Nota parkeernormen gaan al worden aangepast n.a.v. mobiliteitsvisie)

Wat wordt elders belegd (andere 'bakjes')?

- Regionaal uitrollen non-profit deelauto-systeem i.s.m. bedrijven (momenteel ca. 15 auto's, voor zowel bedrijven als inwoners)
- Aankoppeling versterken op HOV systeem, bijvoorbeeld via vervoer op maat (zoals MuzeMobiel)
- Verbeteren fiets-feeders naar snelfietsroute en centrumring, invoeren van 30 km/u, STOMP
- Inzet op gedeelde mobiliteitsambitie met deelmobiliteit en hubs
- Versterken fietsontsluiting + stallingen bedrijventerreinen en realiseren vrijliggende, veilige, vergevingsgezinde fietspaden
- Versterking reeds lopende werkgeversaanpak
- Verkennen kansen bedrijvenhub/ logistiek overslagpunt naar centrum toe (elektrisch/schoon vervoer centrum in, koppeling milieuzone oid)
- Onderzoeken kansen voor ruimtelijke ontwikkeling rond hubs (inclusief kansen autoluw/ deelauto's/ parkeren op afstand)



Raakvlakken/ afhankelijkheid

- Opstellen mobiliteitsplan Maashorst (loopt)
- Ontwikkeling snelfietsroute - Uden - Veghel
- Lopende hubstudie PNB & hubstudie Maashorst
- HOV/BRT Meerij/A50, MIRT uitwerking A50
- OV concessie 2026, onderzoek deelmobiliteit
- Dorpenstrategie
- Brabants Verkeersveiligheidsplan (BVVP)
- SmartWayZ.NL programma's voor o.a. gedragsaanpak / werkgeversaanpak

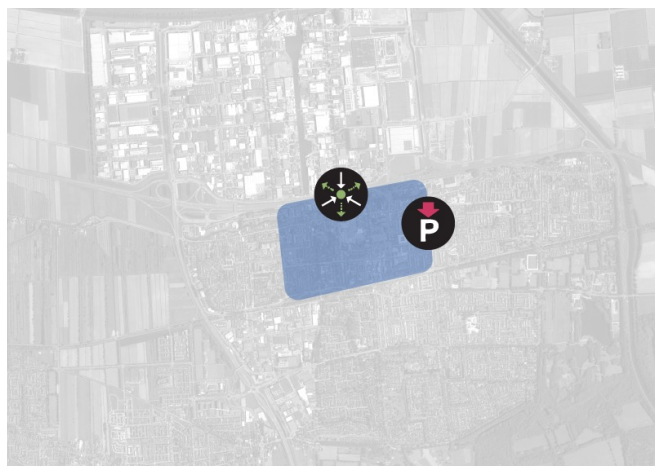
Locatie

Kern Uden

Aanvullende informatie

C5 Maatwerk aanpak kernen – Waalwijk

<p>Beschrijving</p> <p>Maatregel betreft een maatwerk aanpak voor kern Waalwijk (gekoppeld aan de hoofdcontour, HOV A59). Gaat om een totaalpakket aan maatregelen, met als doel verstedelijking faciliteren en zorgen dat de kern op een goede manier aan wordt gekoppeld aan het bovenliggende fiets- en OV-net.</p>	<p>Wat landt in dit pakket (sleutelprojecten)?</p> <ul style="list-style-type: none"> • Onderzoek hub-locaties Waalwijk (inclusief goede aankoppeling op BRT/HOV A59), optimalisatie locatie of verplaatsing huidige busstation en bijbehorende voorzieningen (stallingen, ontsluiting, deelmobiliteit, etc), STOMP, en inzet op gedeelde mobiliteitsambitie met deelmobiliteit (onderzoek is net gestart) • Parkeervisie (visie wordt momenteel geschreven), aanpassen parkeernormen (sturende parkeerinstrumenten), grotere loopafstanden, uitbreiding parkeerregulering, verkennen mogelijkheden aanpassen tarieven 	<p>Wat wordt elders belegd (andere 'bakjes')?</p> <ul style="list-style-type: none"> • Aanvullend verder versterken mobiliteitstransitie: • Versterking intern fietsnetwerk + fietsvoorzieningen incl. stallen (fietspad west – oost - halve zolenpad; fietspad Noord-Zuid – richting haven; doorfietsroute naar 's-Hertogenbosch; versterken fietsroutes noord-zuid in Centrumgebied • Versterken fietsverbinding centrum / bedrijventerrein, verbeteren verkeersveiligheid fietsers bedrijventerreinen • Versterken bestaande werkgeversaanpak, gedragsbeïnvloedingcampagnes • Onderzoeken ontwikkeling/ intensivering (ruimtelijke strategie) aanliggende bedrijventerrein aan Waalwijk kern.
---	---	--



Raakvlakken/ afhankelijkheid

- BRT/HOV A59 (Tilburg - Waalwijk - 's-Hertogenbosch)
- Snelfietsroute Waalwijk-'s-Hertogenbosch
- Gebiedsontwikkeling Oostflank (vertraagd, versneld inzetten op fiets/OV)
- Brabants Verkeersveiligheidsplan (BVVP)
- SmartWayZ.NL programma's voor o.a. gedragsaanpak / werkgeversaanpak

Locatie

Kern Waalwijk

Aanvullende informatie

C6 Maatwerk aanpak kernen – knooppunten Maaslijn – Cuijk

<p>Beschrijving</p> <p>Maatregel betreft een maatwerk aanpak voor Cuijk, waarbij de centrum/hubfunctie van Cuijk versterkt wordt en in wordt gezet op een mobiliteitstransitie.</p>	<p>Wat landt in dit pakket (sleutelprojecten)?</p> <ul style="list-style-type: none"> • Versterken hubfunctie, opstellen handelingsperspectief: <ul style="list-style-type: none"> • Onderzoek kwaliteitsverbetering station Cuijk (kwaliteit, uitstraling, toevoegen functie wonen) • Ruimtelijk versterken centrum Cuijk (ruimtelijke kwaliteit, leefbaarheid, duurzaam aantrekkelijk & veilig), toevoeging woon/werkprogramma • Optimaliseren faciliteiten rondom station (zoals fietsenstallingen, STOMP, ontsluitend OV, aanbieden deelvervoer) • Ontwikkeling parkeerstrategie (parkeerregulering, parkeren buiten kernen, langparkeren op afstand) 	<p>Wat wordt elders belegd (andere 'bakjes')?</p> <ul style="list-style-type: none"> • Aanvullend verder versterken mobiliteitstransitie: • Onderzoek aanpak ongelijkvloerse kruisingen • Versterking intern fietsnetwerk • Inzet op gedeelde mobiliteitsambitie met deelmobiliteit en hubs • Inzet op/versterken werkgeversaanpak • Ontwikkeling doorfietsroutes richting Grave/ Mill • Onderzoeken potentie snelfietsverbinding Cuijk – Nijmegen, + doortrekking naar Boxmeer/ Venray
--	--	---



Raakvlakken/ afhankelijkheid

- Ontwikkeling doorfietsroutes kleinere kernen omgeving
- NOVEX de Peel
- Ontwikkelingen stad Nijmegen/ Groene Metropoolregio Arnhem/Nijmegen
- Dorpenstrategie
- Inzet deelvervoer
- Parkeerstrategie (in ontwerp)
- Onderzoeken kansen fietsenstallingen bij hublocaties
- SmartWayZ.NL programma's voor o.a. gedragsaanpak / werkgeversaanpak

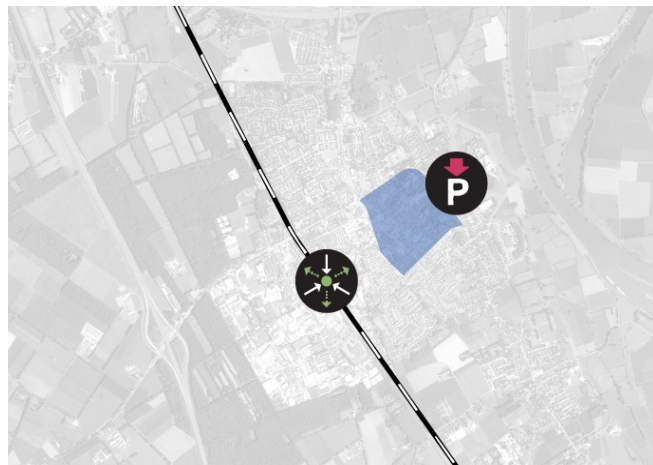
Locatie

Kern Cuijk

Aanvullende informatie

C7 Maatwerk aanpak kernen – knooppunten Maaslijn – Boxmeer

<p>Beschrijving</p> <p>Maatregel betreft een maatwerk aanpak voor Boxmeer, waarbij de centrum/hubfunctie van Boxmeer versterkt wordt en in wordt gezet op een mobiliteitstransitie.</p>	<p>Wat landt in dit pakket (sleutelprojecten)?</p> <ul style="list-style-type: none"> • Versterken hubfunctie, opstellen handelingsperspectief: <ul style="list-style-type: none"> • Onderzoek kwaliteitsverbetering station Boxmeer (kwaliteit, uitstraling, toevoegen functie wonen) • Optimaliseren faciliteiten rondom station (zoals fietsenstallingen, STOMP, ontsluitend OV, deelvervoer, aanbieden natransport en deelvervoer) • Ontwikkeling parkeerstrategie (parkeerregulering, parkeren buiten kernen, langparkeren op afstand) 	<p>Wat wordt elders belegd (andere 'bakjes')?</p> <ul style="list-style-type: none"> • Onderzoek kwaliteitsverbetering station Boxmeer, ruimtelijk versterken centrum Boxmeer (ruimtelijke kwaliteit, leefbaarheid, duurzaam aantrekkelijk & veilig), toevoeging woon/werkprogramma • Versterking intern fietsnetwerk • Ontwikkeling doorfietsroutes buiten Boxmeer (o.a. richting Stevensbeek) • Inzet op/versterken werkgeversaanpak • Onderzoek aanpak ongelijkvloerse kruisingen (tegenaan barrièrewerking) • Inzet op gedeelde mobiliteitsambitie met deelmobiliteit en hubs • Ruimtelijke strategie kansen toevoeging woningbouw knoop/station Vierlingsbeek
--	---	--



Raakvlakken/ afhankelijkheid

- Ontwikkeling doorfietsroutes kleinere kernen omgeving
- Inzet van deelvoer bij hubs, veilige fietsenstallingen
- SmartWayZ.NL programma's voor o.a. gedragsaanpak / werkgeversaanpak

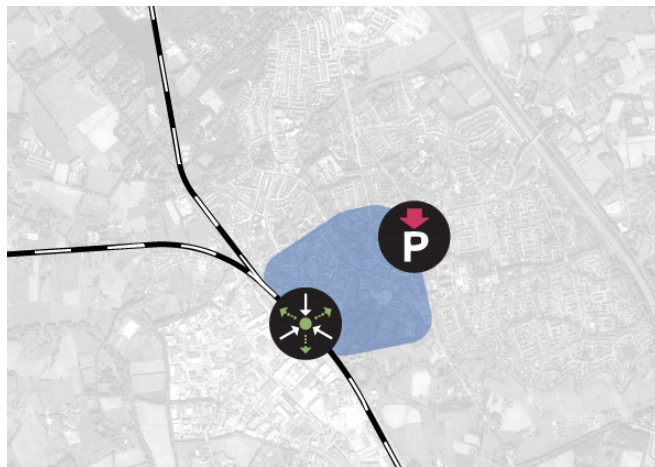
Locatie

Kern Boxmeer

Aanvullende informatie

C8 Maatwerk aanpak kernen – Zaltbommel

<p>Beschrijving</p> <p>Maatregel betreft een maatwerk aanpak voor kern Zaltbommel, en betreft totaalpakket aan maatregelen, met als doel verstedelijking faciliteren en zorgen dat de kern op een goede manier aan wordt gekoppeld aan bovenliggende fiets- en OV-net.</p> <p><i>Disclaimer: Zaltbommel is ook onderdeel andere mobiliteitspakketten (zoals A2). Rolneming Zaltbommel in voorliggend multimodaal mobiliteitspakket is nog niet bepaald. Daarom wel onderdeel van bredere verhaal (inclusief aanzetten maatregelen mobiliteitstransitie), maar nog geen concrete sleutelprojecten benoemd (en bijbehorende financiële aspecten).</i></p>	<p>Wat landt in dit pakket (sleutelprojecten)?</p>	<p>Wat wordt elders belegd (andere 'bakjes')?</p> <ul style="list-style-type: none"> • Realisatie Snelfietsroute Zaltbommel - 's-Hertogenbosch, Op termijn vanuit regio route doortrekken over de Waal naar Waardenburg en Geldermalsen, langs hele A2 naar Utrecht • Versterking fietsnetwerk (uitwerken Masterplan fietspaden; toevoegen feeders op snelfietsrouten netwerk (Nu Bruchem, ook westkant gemeente); STOMP • Bedrijventerreinen - Verbeteren fiets/voetgangersverbindingen • Parkeerstrategie – onderzoek kansen bij nieuw te bouwen kleinere woningen parkeernorm op maat of vraaggestuurd parkeerbeleid • Versterken werkgeversaanpak (mobiliteitsmakelaar) • Inzet op gedeelde mobiliteitsambitie met deelmobiliteit en hubs • Lobby verhogen sprinterfrequentie • Uitwerken ruimtelijke strategie – Versterking looproute station naar historische binnenstad (Ooijk & Wildeman); ontsluiten station richting bedrijventerrein; Potentie versterken leefbaarheid, ruimtelijk kwaliteit, shift naar STOMP/ langzaamverkeer.
--	---	---



Raakvlakken/ afhankelijkheid

- Uitvoeringsprogramma Mobiliteit Regio Rivierenland
- Let op: andere concessie (Rivierenland)
- Koppeling deelmobiliteit en werkgeversaanpak op Gelderse plannen

Locatie

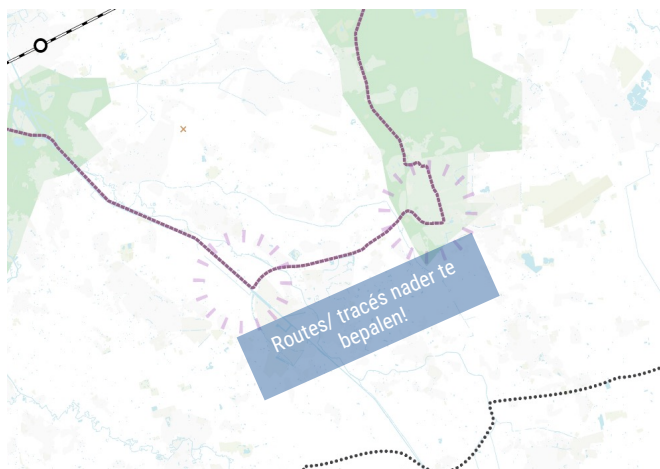
Kern Zaltbommel

Aanvullende informatie

Zie disclaimer (onder beschrijving)

C9 Maatwerkaanpak kernen – Zoekgebied hubs BRT Meierij (gekoppeld aan A3)

<p>Beschrijving</p> <p>Zoekgebied hubs als onderdeel van BRT/HOV Meierij. Potentiële locaties liggen in/rond Veghel, Uden, Nistelrode.</p> <p>Gaat om verdere uitwerking gedeelde mobiliteit en strategische agenda A50. Momenteel loopt er een studie naar hubs vanuit de Provincie Noord-Brabant. Vanuit het raamwerk is het logisch dat in de Meierij een of meerdere hubs gerealiseerd/ versterkt worden waarmee de kernen sterker aan worden gekoppeld op het BRT/HOV-systeem Meierij.</p> <p>Zaken als vorm, locatie, bedieningsgebied, kansrijkheid etc. worden verder vormgegeven binnen de potentie-analyse van de hub-studie PNB.</p>	<p>Wat landt in dit pakket (sleutelprojecten)?</p> <ul style="list-style-type: none"> • Verkenning/ onderzoek naar locaties, kansrijkheid en investeringskosten voor hubs rond BRT Meierij. 	<p>Wat wordt elders belegd (andere 'bakjes')?</p> <ul style="list-style-type: none"> • Overkoepelende onderzoek naar hubs in RNOB (onderzoek PNB) • Daadwerkelijke investeringskosten hub
--	---	--



Raakvlakken/ afhankelijkheid

- Studie PNB hubs
- A3 HOV/BRT Meierij – Uitrollen en concretiseren HOV/BRT Meierij

Locatie

Ntb

Aanvullende informatie

C10 Maatwerk aanpak kernen – Zoekgebied hubs BRT/HOV A59 (gekoppeld aan A4)

Beschrijving

Zoekgebied hubs als onderdeel van BRT/HOV A59. Potentiële locaties liggen aan BRT/HOV-lijn A59.

Gaat om verdere uitwerking gedeelde mobiliteit en strategische agenda A50. Momenteel loopt er een studie naar hubs vanuit de Provincie Noord-Brabant. Vanuit het raamwerk is het logisch dat in Waalwijk een of meerdere hubs gerealiseerd/ versterkt worden waarmee de kern(en) sterker aan worden gekoppeld op de BRT/HOV-lijn A59.

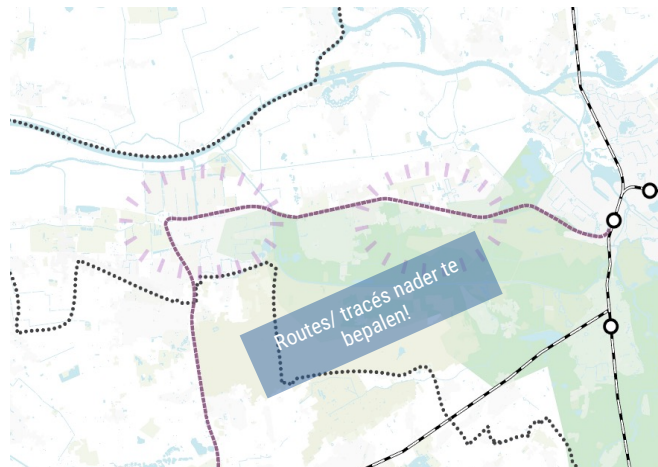
Zaken als vorm, locatie, bedieningsgebied, kansrijkheid etc. worden verder vormgegeven binnen de potentie-analyse van de hub-studie PNB.

Wat landt in dit pakket (sleutelprojecten)?

- Verkenning/ onderzoek naar locaties, kansrijkheid en investeringskosten voor hubs rond BRT BRT/HOV A59.

Wat wordt elders belegd (andere 'bakjes')?

- Overkoepelende onderzoek naar hubs in RNOB (onderzoek PNB)
- Daadwerkelijke investeringskosten hub



Raakvlakken/ afhankelijkheid

- Studie PNB hubs
- A4 BRT/HOV A59 (Tilburg - Waalwijk - 's-Hertogenbosch) – Onderzoek potentie-analyse

Locatie

Ntb

Aanvullende informatie

D1 Maatwerk aanpak kleinere kernen – (Flex)busdiensten/ maatwerk kernen

Beschrijving

Maatregel betreft inzet op (flex)busdiensten en/of maatwerk OV in kleinere kernen.

Kleinere kernen hebben vaak unieke uitdagingen op het gebied van openbaar vervoer, zoals een lage bevolkingsdichtheid, verspreide woningen en een beperkte vraag naar traditionele busdiensten. In deze context kan een maatwerk aanpak helpen om passend en efficiënt openbaar vervoer te bieden aan de inwoners van deze kernen.

Mogelijkheden liggen bijvoorbeeld in het gebruik maken van (flex)busdiensten of vraaggestuurd openbaar vervoer. Bij (flex)busdiensten kunnen reizigers ritten reserveren op basis van hun behoeften, waardoor er geen vaste dienstregeling nodig is. Dit stelt vervoersmaatschappijen in staat om de beschikbare middelen efficiënter in te zetten en de service aan te passen aan de vraag. Maatwerk openbaar vervoer kan ook gebruik maken van andere

vormen van vervoer, zoals de inzet van taxibusjes of deelauto's, om aan de specifieke behoeften van de inwoners te voldoen (of initiatieven zoals Muzemobiel, Uden, Dorpsauto Boerdonk). In voorkomende gevallen kan ook juist een HOV-verbinding logischer zijn (mogelijk potentie in bijvoorbeeld lijn 99 Uden-Grave-Wijchen-Dukenburg-Nijmegen).

De problematiek speelt in de gehele regio, maar zeker in dunner bevolkte gebieden zonder spoorverbinding, zoals de westflank van Land van Cuijk en de oost-westverbindingen Uden-Cuijk. Per locatie kan de daadwerkelijke behoefte fluctueren, in sommige gevallen daadwerkelijk vervoer op maat, in andere gevallen zal behoud van bestaand/ realisatie van een nieuwe (H)OV-buslijn beter passend zijn.

Onderdeel nieuwe concessie

Deze maatregel is al ingeregeld in de aanbestedingen van Noordoost en 's-Hertogenbosch voor regiotaxi zodat dit kan starten eind 2026.

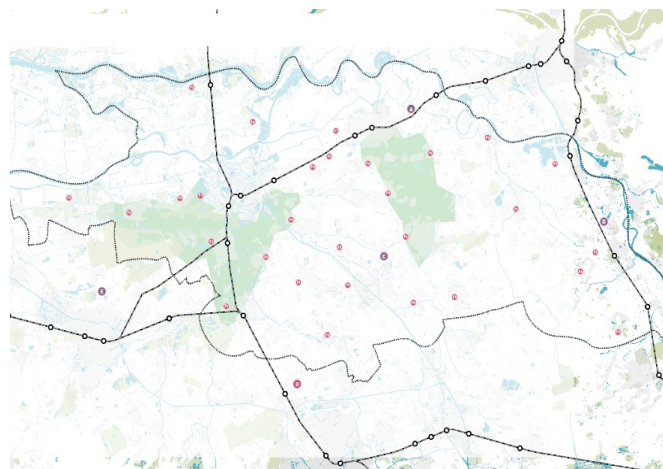
Betekent dat er per ingang van de nieuwe concessie (eind 2026) wordt gewerkt met een hub en halte taxi. Op afroep kunnen mensen het busje reserveren en van halte naar halte worden gebracht of van halte naar hub. Dit is in zowel midden als in noordoost. Deze flexibele oplossing met kleine busjes wordt samengevoegd met het WMO vervoer en is al aanbesteed.

Wat landt in dit pakket (sleutelprojecten)?

Onderdeel nieuwe concessie

Wat wordt elders belegd (andere 'bakjes')?

Maatregel wordt onderdeel nieuwe concessie



Raakvlakken/ afhankelijkheid

- Visie Gedeelde Mobiliteit is Maatwerk (PNB)
- Vervoerswaarde-analyse vanuit Concessie Noord-Oost Brabant
- Novex de Peel
- Dorpenstrategie ontwikkelperspectief stedelijke regio 's-Hertogenbosch-Oss

Locatie

Ntb

Aanvullende informatie

D2 Maatwerkaanpak kernen - Ruimtelijk/ dorpenstrategie ontwikkeling - aanpak mobiliteitstransitie (fonds)

Beschrijving

Maatregel betreft een maatwerkaanpak voor kleine kernen. Gaat daarbij om een totaalpakket aan maatregelen, met als doel verstedelijking faciliteren en zorgen dat de kern op een goede manier aan wordt gekoppeld aan het bovenliggende fiets- en OV-net.

Wat landt in dit pakket (sleutelprojecten)?

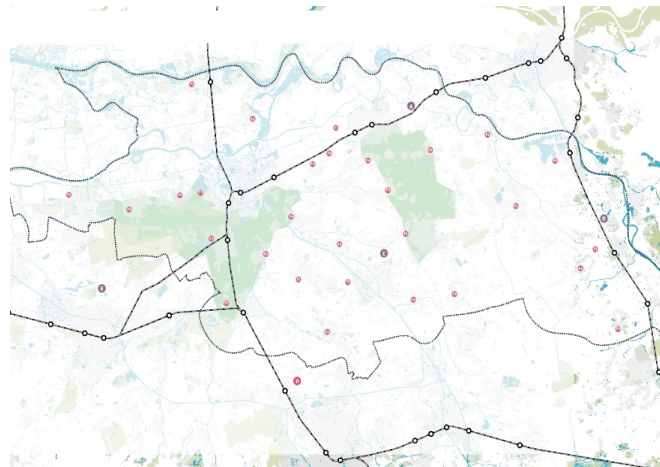
Fonds, potentiële elementen:

- Versterken kwaliteitsniveau kernen, leefbaarheid, duurzaam aantrekkelijk & veilig.
- Parkeerbeleid (regulering, prijsbeleid)
- Sturing volgens mobiliteitsprincipes bij ruimtelijke ontwikkelingen
- Versterken intern fietsnetwerk en aankoppeling op snelfietsroutenetwerk
- Werkgevers- en onderwijsaanpak (brede regio)

Potentiële plekken:

- Ruimtelijke ontwikkeling rondom OV-station Vierlingsbeek

Wat wordt elders belegd (andere 'bakjes')?



Raakvlakken/ afhankelijkheid

- Dorpenstrategie ontwikkelperspectief stedelijke regio 's-Hertogenbosch

Locatie

Ntb

Aanvullende informatie

E1 Intensivering bedrijventerreinen (mobiliteitsdeel)

Beschrijving

Ontwikkeling/ intensivering bedrijventerrein naar 'stedelijk'-karakter, inclusief bijpassend maatwerkpakket. Gaat om versterken bereikbaarheid per OV, verdichting en clustering rondom R&D-bedrijven, het delen van elkaars kennis en faciliteiten, een grote verscheidenheid aan functies met hoge verblijfskwaliteit, dynamiek, interactie en menging.

Elementen pakket:

- Transformatie bedrijventerrein naar meer stedelijk (ontwikkeling voorzieningen, koppelingen hoger onderwijs, verankering in Daily Urban System met connectiviteit op (inter)nationaal niveau)
- Aankoppeling bestaand stedelijk netwerk op bedrijventerrein (intensivering, menging, versterken dynamiek)
- Parkeerstrategie
- Versterking (H)OV en fietsnetwerk

- Strategie bereikbaarheid goederen en optimaliseren van goederenstromen

Eerste stap is opstellen van een duidelijke visie op de ontwikkeling van deze terreinen en wijze van intensivering, in triple helix-verband, met aandacht voor wijze van omgaan met de beperkte ruimte en vraag om human capital. Gaat om breder vraagstuk, zowel vanuit economie, als bijvoorbeeld ook koppeling met centra van nabijgelegen kern, bredere gebiedsontwikkeling, klimaatadaptatie en mobiliteitssysteem.

Voor nu wordt gedacht aan de volgende terreinen (ook koppeling studie 'Vitale locaties duurzamer bereikbaar):

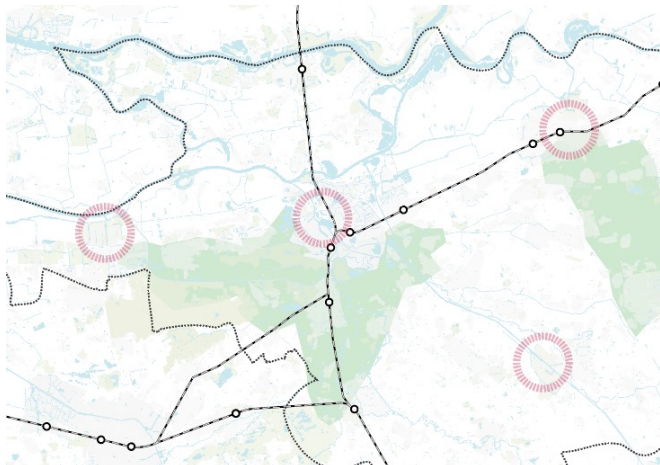
- 's-Hertogenbosch Rietvelden (nabijheid stedelijk centrum DB)
- Oss Pivot Park (nabijheid stedelijk centrum Oss)
- Waalwijk Haven (gedeelte in nabijheid centrum Waalwijk, kansen voor interactiemilieu)
- Veghel omgeving Noordkade (nabijheid Veghel centrum, interactiemilieu cultuur, bedrijvigheid etc.)

Wat landt in dit pakket (sleutelprojecten)?

- Mobiliteitsdeel van interventie

Wat wordt elders belegd (andere 'bakjes')?

- Ruimtelijke deel (handelingsperspectief transformatie, juiste bedrijf op juist plek) past logischer onder verstedelijkingsverhaal



Raakvlakken/ afhankelijkheid

- Studie Vitale locaties duurzamer bereikbaar

Locatie

Ntb

Aanvullende informatie

E2 Goederenvervoer

Beschrijving

De stedelijke regio 's-Hertogenbosch is een belangrijk logistiek knooppunt in Nederland vanwege de ligging tussen de havens van Rotterdam en Antwerpen en het achterland in Duitsland. Het gebied herbergt een aantal belangrijke transportroutes, zoals snelwegen, spoorlijnen en waterwegen. Het goederenvervoer brengt enkele uitdagingen met zich mee, zoals de verkeersdruk en congestie op de wegen en het effect op leefbaarheid en verduurzaming in de regio.

We zetten Brabantbreed in op een passende goederenvervoeraanpak, waarbij we de koppeling leggen met de wegenprojecten die 'on-hold' staan. Naast de ontwikkeling op gebied van goederenvervoer binnen steden en kernen (ook in maatwerk aanpak kernen) gaat deze maatregel ook over de grotere goederenstromen die door de regio gaan of naar de grote logistieke hotspots in de regio (bv. via havens Waalwijk/Veghel/Oss/Cuijk, Spoorverbinding 's-Hertogenbosch – Nijmegen).

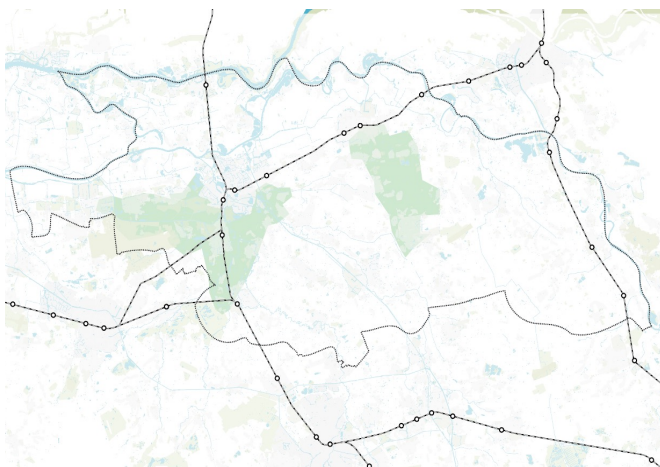
We leggen hierbij de koppeling de goederenvervoeraanpak Brabantbreed en die van de SRBT, waarin de volgende aspecten een rol kunnen spelen:

- Inzetten op modal shift van logistiek
- Smart Logistics: transport slimmer en beter organiseren.
- Duurzame stadslogistiek (ook in maatwerk aanpak 's-Hertogenbosch, Oss)
- Modal shift van vrachtwagen naar vervoer per bus, over water en/of spoor.
- Uitwerken havenstrategie
- Verkennen mogelijkheden Strategie Daily Freight System (Hoe is de bereikbaarheid van goederenvervoer en 'eisen' die gesteld worden over bv. multimodaal vervoer; welke sturende principes kunnen er bijdragen aan een modal shift, etc.

Wat landt in dit pakket (sleutelprojecten)?

Vooralsnog geen concrete maatregel in dit pakket – Wel ondersteuning en koppeling met initiatieven Brabantbreed en SRBT.

Wat wordt elders belegd (andere 'bakjes')?



Raakvlakken/ afhankelijkheid

- Studie Vitale locaties duurzamer bereikbaar

Locatie

Ntb

Aanvullende informatie

Verwachting is dat het goederenvervoer toe gaat nemen op baanvak Meteren – 's-Hertogenbosch – Eindhoven na de bouw van de boog van Meteren.

E3 Verdiepend onderzoek bereikbaarheid kernen en buurten

Beschrijving

Vanuit bereikbaarheid voor iedereen is het wenselijk dat de gehele stedelijke regio 's-Hertogenbosch een bepaalde mate van bereikbaarheid kent. Landelijk onderzoek laat zien dat er bereikbaarheidsbeperkingen kunnen zijn voor kernen/buurten met weinig (bereikbaarheids)-voorzieningen. Dit speelt ook in delen van de SR 's-Hertogenbosch.

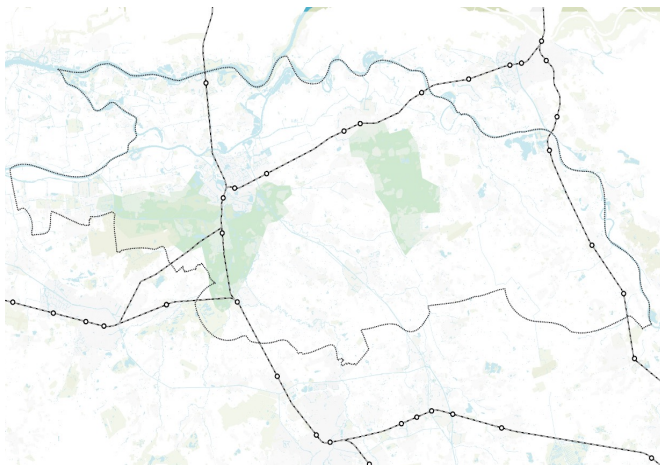
Maatregel betreft een onderzoek naar de bereikbaarheidsbeperking in kernen en buurten, en wat dit betekent voor de inwoners (specifieke doelgroepen als ouderen, jeugd en nieuwkomers). Er ligt hier een koppeling met de dorpenstrategie ontwikkelperspectief stedelijke regio 's-Hertogenbosch/Oss. Onderzoek kan zich bijvoorbeeld richten op de kernen in Land van Cuijk, Boekel en Bernheze waarbij er bijvoorbeeld gewerkt kan worden met een pilot-aanpak.

Wat landt in dit pakket (sleutelprojecten)?

Vooralsnog geen concrete maatregel in dit pakket – Wordt elders al opgepakt.

Wat wordt elders belegd (andere 'bakjes')?

Financiering landt mogelijk in Regiodeal volgende trance



Raakvlakken/ afhankelijkheid

- Dorpenstrategie ontwikkelperspectief stedelijke regio 's-Hertogenbosch

Locatie

Ntb

Aanvullende informatie

Groslijst inventarisatie maatregelen

